

INSTITUT UNIVERSITAIRE
DE TECHNOLOGIE

PROGRAMME JPO

Samedi 14 février 2026



Université
Gustave
Eiffel



Marne-la-Vallée



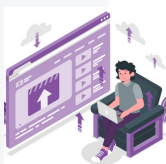
SITE DE CHAMPS-SUR-MARNE

2, rue Albert Einstein

Stands : De 9h30 à 17h00 rencontres avec les responsables de formations, les équipes enseignantes, les étudiants actuels et anciens diplômés



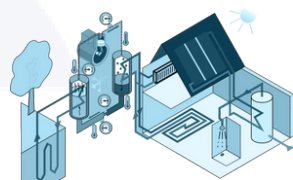
BUT Génie Civil Construction Durable (GCCD)



BUT Métiers du Multimédia et de l'Internet (MMI)



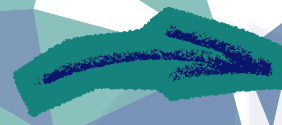
BUT Informatique (INFO)



BUT Métiers de la Transition et de l'Efficacité Energétiques (MT2E)



Licences Professionnelles, Scolarité, Relations Internationale



CFA Descartes



Université
Gustave
Eiffel

IUT
Marne-la-Vallée

SITE DE CHAMPS-SUR-MARNE

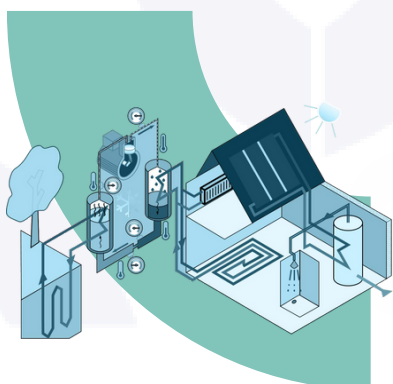
2, rue Albert Einstein

Conférences



BUT Génie Civil Construction Durable (GGCD)

- Amphithéâtre A.Einstein à 11h30
- Amphithéâtre B.Pascal à 14h30



BUT Métiers de la Transition et de l'Efficacité Énergétiques (MT2E)

- Amphithéâtre A.Einstein à 10h30 et 14h



BUT Informatique (INFO)

- Amphithéâtre B.Pascal à 10h, 11h et 12h
- Amphithéâtre A.Einstein à 15h et 16h



Université
Gustave
Eiffel

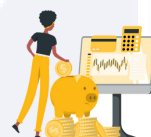
IUT
Marne-la-Vallée



SITE DE MEAUX

17, rue Jablinot

Stands : De 9h30 à 17h00 rencontres avec les responsables de formations, les équipes enseignantes, les étudiants actuels et anciens diplômés.



BUT Gestion des Entreprises et des Administrations (GEA)



BUT Métiers du Multimédia et de l'Internet (MMI)



BUT Techniques de Commercialisation (TC)

Fac Habitat

CFA Descartes



Université
Gustave
Eiffel

IUT
Marne-la-Vallée

SITE DE MEAUX

17, rue Jablinot

Conférences



BUT Métiers du Multimédia et de l'Internet (MMI)

- **Amphithéâtre Bossuet de 11h30 à 12h30**
- **Amphithéâtre Luxembourg de 14h à 15h**



BUT Techniques de Commercialisation (TC)

- **Amphithéâtre Luxembourg de 10h30 à 11h30**
- **Amphithéâtre Luxembourg de 15h à 16h**



BUT Gestion des Entreprises et des Administrations (GEA)

- **Amphithéâtre Bossuet de 10h à 11h**
- **Amphithéâtre Bossuet de 14h à 15h**



Université
Gustave
Eiffel

IUT
Marne-la-Vallée

VISITES

SITE DE CHAMPS-SUR-MARNE

À la demande, des visites des installations sont organisées par petit groupe (10 visiteurs max par groupe : halle thermique, halle béton, labos, salles informatiques...)

SITE DE MEAUX

À la demande, des visites des installations sont organisées par petit groupe (10 visiteurs max par groupe : salles de cours, amphis, labos, salles informatiques, réalité virtuelle...)

